



Centre d'Etudes Côtières et Industrielles © Gudmundur Jonsson Architects - Norvège

Bâtiment Virtuel

Les concepts de Virtual Building™, ou de Bâtiment virtuel, introduits par ArchiCAD® dès sa version 5, définissent le projet comme lieu de convergence de la créativité, de l'analyse et de la communication. Les fonctions de recherche et les outils de formalisation du logiciel produisent un ensemble de documents dont ArchiCAD® garantit la cohérence et assure la diffusion ordonnée. Toutes les saisies peuvent être exécutées en plan, en façade, en coupe ou en vue 3D dont ArchiCAD® assume la complète interactivité en temps réel. L'utilisation généralisée de bibliothèques ou d'archives, librement enrichies au fil des projets, facilite l'accroissement constant des performances depuis la conception jusqu'aux derniers des plans de recollement.

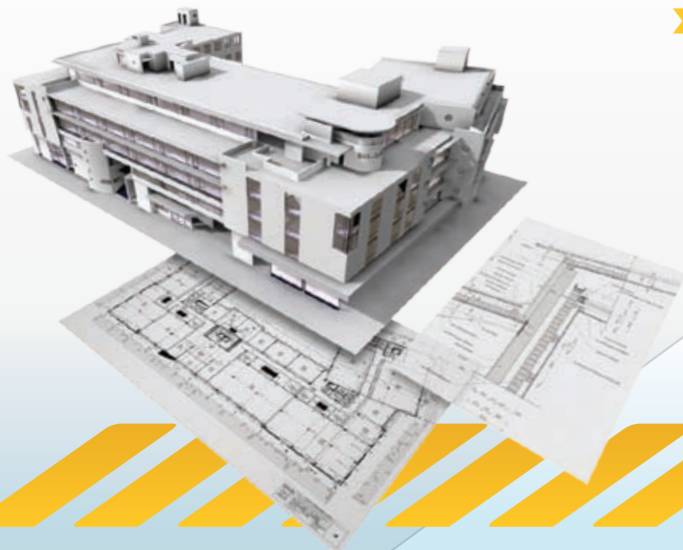
Import/Export

Les échanges avec les autres logiciels métiers sont encore plus performants avec, entre autres, une amélioration de la prise en charge du format PDF™, notamment dans la gestion des courbes, l'ouverture et la sauvegarde des vues et des mises en page au format DWG™ 2007, incluant une distribution entre espace modèle et espace papier... Bien entendu, ArchiCAD 11 est totalement compatible avec toute la gamme Artlantis™ d'Abvent et Google™ SketchUp Pro™ distribué par Abvent.



Les concepts de Virtual Building™ d'ArchiCAD®, le pionnier, ne sont pas près d'être concurrencés !

Jerry Laiserin, AEC Analyst



Configuration recommandée

SYSTEME REQUIS

- Macintosh® OSX 10.4
- Microsoft Windows® XP Pro, Vista Business/Enterprise/ Ultimate Edition.

UNITE CENTRALE

- Power Macintosh série G4 et G5 (1 Ghz minimum) ou tout Macintosh avec processeur Intel®
- Intel Pentium 4, Intel Core Duo ou compatible, vitesse de processeur de 2 GHz ou supérieure.

MEMOIRE

1 Go minimum, 2 Go ou plus recommandés.

DISQUE DUR

500 Mo minimum d'espace libre requis pour l'installation complète. L'espace libre, après installation, dépend de la complexité du modèle. Plus de 2 Go sont recommandés pour un fichier complexe.
NB : les disques durs formatés UNIX ne sont pas supportés.

AFFICHAGE

Résolution recommandée 1280 x 1024 ou supérieure.

CARTE VIDEO

Carte graphique Open GL standard avec une mémoire vidéo intégrée de 64 Mo.
Mémoire vidéo intégrée de 128 Mo ou plus.
Moniteur compatible Macintosh® de 17" ou plus (moniteur de 19-24" recommandé).

NOTE AUX UTILISATEURS WINDOWS

QuickTime™ 7 ou ultérieur et Java 6 ou ultérieur requis. S'ils ne sont pas présents sur votre ordinateur, l'installateur d'ArchiCAD™ les installera automatiquement.

www.abvent.com

ABVENT France
17, Boulevard Henri IV
75004 Paris
Tel. : (33) 1 53 01 05 05
Fax : (33) 1 53 01 05 00
commercial@abvent.fr

ABVENT Suisse
Champ de la Vigne 7
1470 Estavayer-le-Lac
Tel. : (41) 26 663 93 50
Fax : (41) 26 663 93 51
info@abvent.ch

ABVENT Luxembourg
13, Avenue de la gare
L-1611 Luxembourg
Tél : (352) 27 62 13 90
Fax : (352) 27 62 13 91
luxembourg@abvent.com

ABVENT Hongrie
1583 Budapest PF. 63
Tél.: (36) 1 437 32 61
Fax: (36) 1 437 32 68
hungary@abvent.com



Tracé Virtuel - Compareur Visuel - Feuille de Travail - Elévations intérieures - Murs complexes et courbes - Marqueurs intelligents
Modules multi-étages - DWG 2007, PDF...



© The Massaro House on Petre island, Lake Mahopac, New York, USA
Designer Frank Lloyd Wright
Architect of Record Thomas A. Heinz, AIA
Photo by Thomas A. Dailey

ARCHICAD 11



«
**Ma meilleure décision professionnelle ?
Avoir choisi ArchiCAD™ !**

Catherine Roha, AIA / USA



ARCHICAD 11



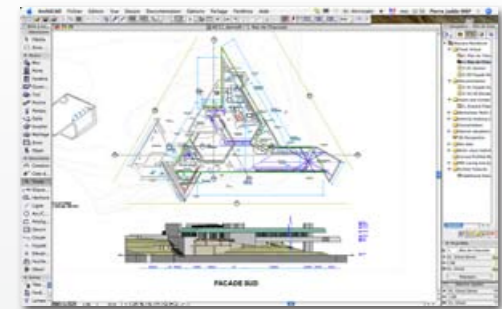
Avant, nous passions un temps fou à tenter de concilier créativité et contraintes techniques. Avec ArchiCAD, c'est fini !

Michael Rojkind - Rojkind Arquitectos / Mexico.



Tracé Virtuel

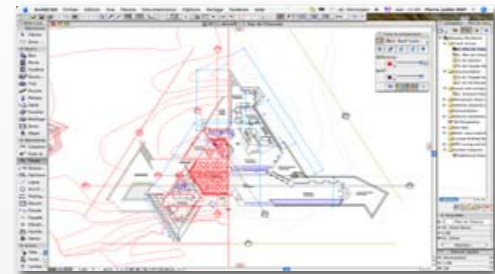
Le Tracé Virtuel (Virtual Trace™) combine en temps réel 2D et 3D, dessin traditionnel et modélisation productive. Une innovation dans l'univers de la CAO Architecture pour assurer l'intégration, la coordination et le contrôle de toutes les données 3D et de tous les documents 2D d'un projet avec une rigueur, un niveau de détail et une qualité sans précédent. Au fur et à mesure de l'intégration des données et donc des évolutions du projet, cette fonction permet de visualiser, simultanément sur une même feuille : les plans, les coupes, les façades... et toutes les données issues du bâtiment virtuel, intégrées par tous les intervenants, internes et externes.



© The Massaro House on Petre island, Lake Mahopac, New York, USA
Designer Frank Lloyd Wright
Architect of Record Thomas A. Heinz, AIA

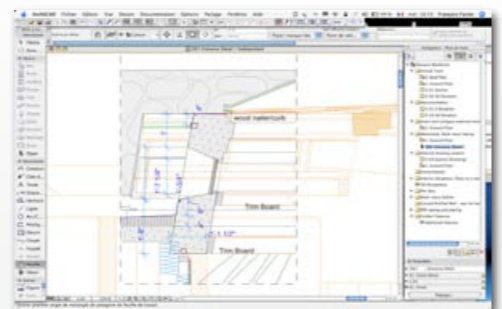
Comparateur Visuel

Le Comparateur Visuel (Visual Compare) est aussi une innovation d'ArchiCAD 11 qui vient compléter le "Tracé Virtuel" en optimisant la précision du contrôle de coordination et de cohérence. Par la superposition des vues, des plans, de tous les documents associés, et même des mises en page, il est désormais possible de suivre précisément les évolutions du projet et d'en repérer facilement les éventuelles erreurs, les oublis... sources de retards, ou de surcoûts. Un exceptionnel outil de rigueur et donc d'efficacité et de productivité.



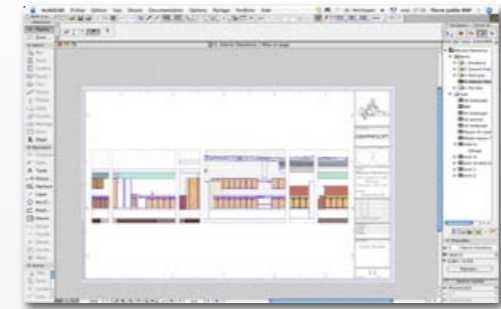
Feuille de Travail

Tout projet architectural rassemble une masse d'informations dont la gestion au sein même du projet 3D s'avère bien souvent complexe. La feuille de travail (Worksheet Tool) est un nouvel outil exceptionnel pour traiter, hors du modèle 3D, simplement et rapidement, n'importe quelle information, et produire des documents 2D très détaillés... Intégrateur d'une grande souplesse, il permet, en plus, de créer des documents 2D ex nihilo, faciles à intégrer au projet 3D. Pratique et simple, cette fonction originale se révèle un outil de coordination et de production incomparable.



Élévations intérieures

La mise en page et le placement automatiques des élévations intérieures sont une autre nouveauté majeure d'ArchiCAD 11 pour créer rapidement des élévations dans des pièces de formes complexes et les placer automatiquement dans les mises en page en position relative (côte à côte) d'un simple glisser-déposer. Ce nouvel outil présente de nombreux avantages : productivité, coordination totale et synchronisation permanente de toutes les élévations, le tout dans un environnement parfaitement contrôlé.

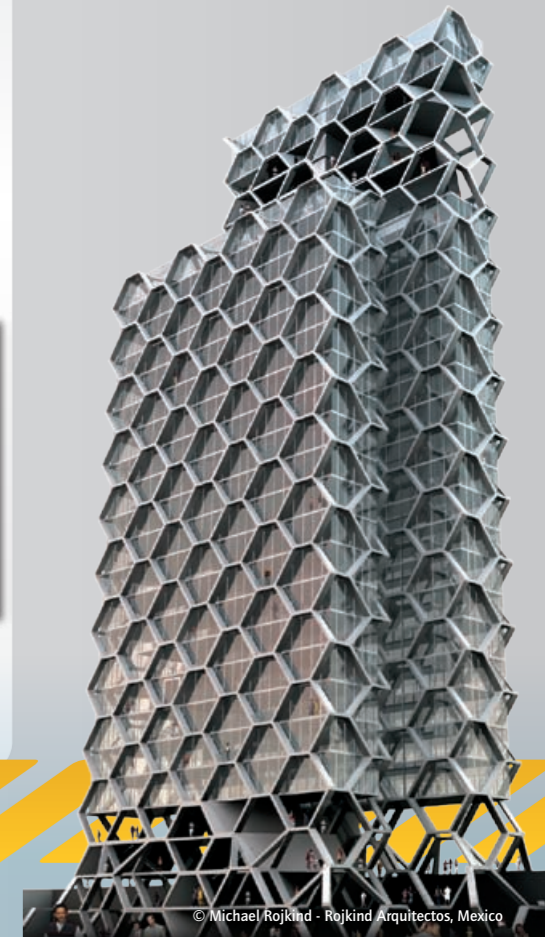


Modélisation

Pour la conception d'architectures de plus en plus complexes comme pour les projets hétérogènes de réhabilitation ou de rénovation, ArchiCAD 11 dispose de nombreux nouveaux outils, à la fois simples et puissants, ainsi que de nouvelles fonctionnalités, véritables accélérateurs de créativité, de fluidité et de productivité : murs complexes, courbes et gestion automatique des intersections - Marqueurs multi-repères intelligents - Modules liés multi-étages - Consolidation des lignes et des hachures - Nouvelle gestion des stylos - Du projet virtuel au monde virtuel avec Google 3D Warehouse™ et Google Earth™... entre autres.



LIBERTE



© Michael Rojkind - Rojkind Arquitectos, Mexico

CONTROLE COHERENCE CONVERGENCE SOUPLESSE VITESSE