

# ARCHICAD 13

FAIRE DE L'ARCHITECTURE  
C'EST EN PARTAGER LE PROJET

# ARCHICAD 13

Aujourd'hui, ArchiCAD 13 invente un mode révolutionnaire de collaboration autour du modèle BIM, qu'il propose en partage à tous les acteurs et intervenants du projet : architectes, projeteurs, partenaires techniques, sous-traitants et d'une façon générale, tous ceux qui font de l'architecture une aventure d'équipe.

ArchiCAD 13, c'est aussi un grand nombre de fonctionnalités performantes en termes de dessin, de gestion globale du projet BIM et de productivité.

HAUT : Melbourne Convention & Exhibition Centre, Australie

Architectes : Woods Bagot and NH Architecture / Photographe : Peter Bennetts

BAS DROITE : Wissenschafts- und Kongresszentrum Darmstadt, Allemagne

Architectes : Talik Chalabi et fs-architekten / Photographe : Claus Graubner

BAS GAUCHE : Golden Library, Lodz, Pologne



## 64-bits sur Windows

Une évolution évidente pour ArchiCAD : après avoir introduit le support des multi-processeurs multi-cœurs dans sa version 12, dès la version 13, ArchiCAD est natif 64-bits sur Windows. Une évolution majeure pour un plus grand confort d'utilisation sur les projets d'envergure ; un gage de stabilité du logiciel.

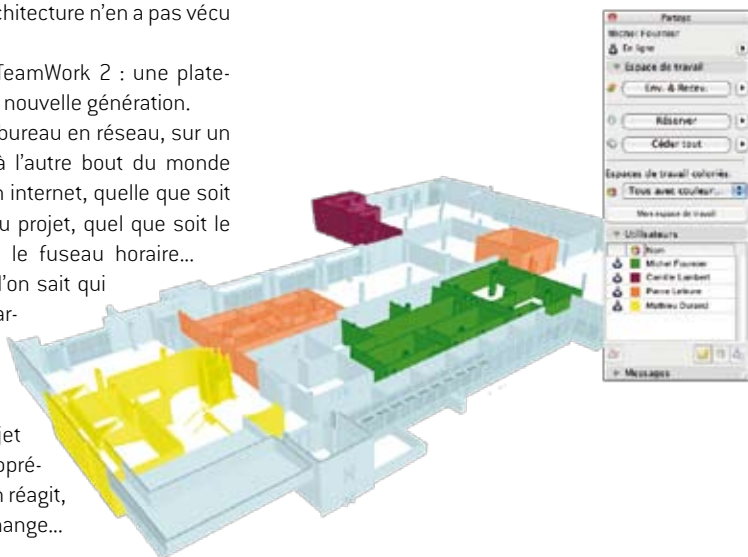
## TeamWork 2 : plateforme BIM collaborative de nouvelle génération

Pionnier du BIM, ArchiCAD en est aujourd'hui le leader. En 2009, ArchiCAD innove encore et engage, avec ArchiCAD 13, une révolution à la fois technologique et culturelle comme la CAO Architecture n'en a pas vécu depuis plus de 10 ans.

Cette révolution s'appelle TeamWork 2 : une plateforme BIM collaborative de nouvelle génération.

Où que l'on soit, dans son bureau en réseau, sur un chantier sans réseau ou à l'autre bout du monde avec une simple connexion internet, quelle que soit la taille ou la complexité du projet, quel que soit le nombre d'intervenants ou le fuseau horaire...

c'est instantanément que l'on sait qui travaille sur telle ou telle partie du projet, qui a réservé tel espace de travail, c'est en temps réel que toutes les modifications du projet sont intégrées, que l'on apprécie les mises à jour, que l'on réagit, rectifie, ajuste, précise, échange...



### Rapidité

L'environnement collaboratif d'ArchiCAD 13 est désormais entièrement géré par Graphisoft BIM Server™. Cette application autonome, lancée sur le serveur, est le cœur même de TeamWork 2 ; c'est elle qui gère l'ensemble des échanges entre les différents postes clients et le projet centralisé. Grâce à la nouvelle technologie Delta Server™, seules les modifications sont envoyées au serveur. Ainsi allégés, les fichiers, de quelques kilo-octets à peine sont envoyés et échangés avec une extrême rapidité, pour un travail collaboratif en temps réel pleinement productif.

### Sécurité

Avec le BIM Server™, ArchiCAD dispose d'une base de données centralisée parfaitement sécurisée. Rien ne peut compromettre l'intégrité des projets ; les données corrompues (problème de fichier, de disque dur ou de réseau) seront automatiquement éliminées. De puissantes fonctions de sauvegarde et d'archivage complètent ce processus sécurisé.

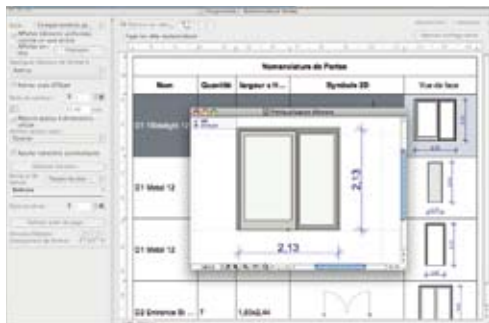
### Souplesse et rigueur

Les petites et moyennes entreprises apprécieront Teamwork 2.0 pour sa souplesse dans la gestion des droits d'accès et donc des contributions des uns et des autres sur les différents projets, alors que les grandes structures opteront pour sa rigueur dans le contrôle rigoureux des accès, du partage des données, de la synchronisation... autant d'exigences d'une totale maîtrise du projet.

# Fonctionnalités : les nouveautés et optimisations

## Nomenclatures interactives

Pour un gain de temps de documentation significatif, des annotations (cotations, textes, hachures, lignes...) peuvent être apportées directement sur les portes et fenêtres dans la fenêtre de nomenclature interactive. On peut également choisir d'utiliser la cotation automatique.



## Vues orientées

Afin de travailler sur des projets aux formes complexes dans des conditions optimales, vous pouvez modifier ponctuellement l'orientation de chaque vue du projet, sans perte de cohérence des informations de documentation car les cotations et annotations (textes, étiquettes, marqueurs, zones...) s'ajustent automatiquement à la nouvelle orientation des vues.

## Bibliothèque intégrée

Tous les objets spécifiques d'un projet ArchiCAD (escalier, panneau de porte, élément de structure complexe...) sont sauvegardés dans le projet lui-même. Fini les mauvaises surprises de fichiers manquants à l'ouverture d'un projet !

## Cotations automatiques

ArchiCAD 13 intègre de nouvelles options de cotations automatiques des ouvertures ; les portes et des fenêtres peuvent être cotées plus finement qu'avant (largeur nominale, etc).

## Optimisation du DWG

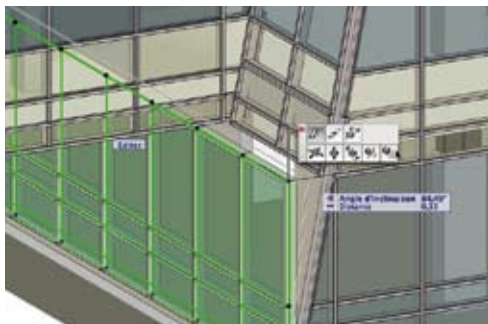
Il est désormais très facile de sélectionner les calques qui seront importés lors de l'ouverture de fichiers DWG et lors de la publication au format DWG ; toutes les mises en page peuvent être fusionnées en un unique fichier DWG.

## Intégration de données structures

Pour une meilleure communication avec les ingénieurs structure, ArchiCAD 13 dispose de milliers de profilés avec comportements dont les propriétés sont préservées lors de l'export du modèle.

## Structure enveloppe

En vues projetées comme en 3D, comme pour les autres outils d'ArchiCAD, un simple clic sur la ligne de référence de la structure affiche la palette contextuelle d'édition et de modification géométrique de la structure.



## Chercher-Sélectionner

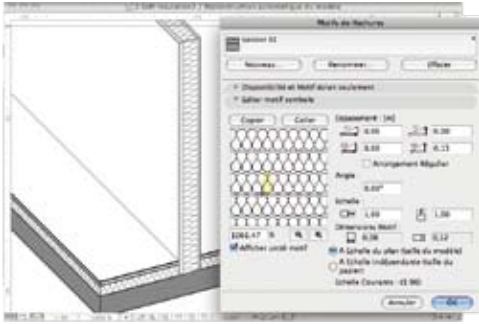
Cette fonction est optimisée afin de pouvoir affecter plusieurs valeurs à un critère de sélection. Un atout déterminant pour les recherches complexes. De plus, les requêtes peuvent être sauvegardées et partagées.

## Hachures

Pour une meilleure représentation graphique des toitures et des dalles en plan, une hachure image peut être choisie comme hachure de recouvrement.

## Symbole isolant

En plan et coupe comme dans les documents 3D, ArchiCAD 13 dispose d'une nouvelle représentation de l'isolant s'adaptant parfaitement aux formes et épaisseurs des murs composites.



## Règles et réticule

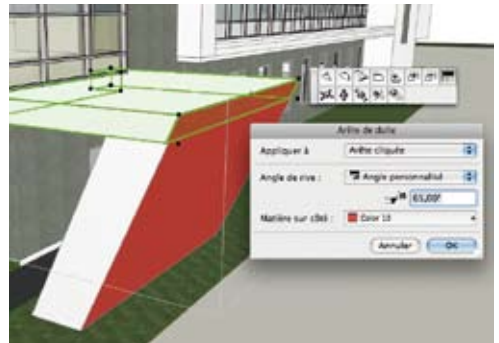
Disponibles dans toutes les vues projetées, les règles horizontales et verticales associées au réticule d'ArchiCAD 13 permettent un retour visuel précis et instantané du positionnement du curseur dans les vues du projet. Il est alors très facile de créer des lignes guides, par un simple cliquer/déposer à partir de ces règles.


## OpenGL

La qualité du rendu OpenGL a été sensiblement améliorée : les arêtes sont plus nettes et les couleurs dégradées plus précises.

## Dalles et toitures paramétrables

Pour une meilleure interconnexion de l'ensemble des éléments architectoniques, ArchiCAD 13 permet d'ajuster l'inclinaison des nez de dalles et des bords de toitures ainsi que d'en changer partiellement les matériaux. Pour des métrés plus précis, on peut, également, qualifier les contours des toitures (rive, faîtière, etc.).



 Gedeon Richter Chemical Research Center and Office Building, Budapest  
Architectes : Zoboki-Demeter & Associates Architects / Photographes : Tamás Bujnovszky



# Configuration recommandée

## Système requis

Windows® XP Professional (32-bit and 64-bit)

Windows® Vista Business / Ultimate Edition (32-bit and 64-bit)

Windows® 7 (32-bit and 64-bit)

Macintosh® OS X 10.5, ou 10.6 Snow Leopard

Note pour les utilisateurs Windows : QuickTime 7 et Java 6 ou versions ultérieures sont requis pour lancer ArchiCAD.

ArchiCAD installera automatiquement Java 6 (révision 1.6.12) et QuickTime 7 s'ils ne sont pas présents dans l'ordinateur.

## Pour le Serveur BIM

Windows Server® 2003, 2008, système 64-bits ou plus recommandé

Macintosh® OS X Server

## Unité centrale

Intel® Pentium 4, ou processeurs compatibles à performances équivalentes ou supérieures.

Mactel : Macintosh® uniquement avec processeur Intel®

Processeur Multicoeurs recommandé.

## Mémoire vive

2 Go de RAM requis, 4 Go ou plus recommandés pour les modèles complexes.

La mémoire maximum utilisable en mode 32 bits est de 4 Go.

## Disque dur

1 Go minimum d'espace libre pour l'installation complète.

2 à 3 Go requis pour travailler et visualiser en 3D des projets complexes.

## Pour le Serveur BIM

1 Go minimum d'espace libre pour l'installation complète

2 à 3 Go additionnels par projet

## Affichage

Résolution minimum 1024x768

Résolution minimum recommandée 1280x1024 ou plus

## Carte graphique

Carte compatible Open GL et DirectX9 avec une mémoire intégrée de 256 Mo ou plus. Carte compatible Open GL avec une mémoire intégrée de 256 Mo ou plus.



ArchiCAD® est une marque déposée de Graphisoft R&D, Mac OS®, Macintosh® et QuickTime® sont des marques déposées de Apple® Inc., Windows™ est une marque déposée de Microsoft® Corp. Toutes les autres marques citées sont déposées par leurs propriétaires respectifs.

Crédits de l'image de la couverture :

Melbourne Convention & Exhibition Centre, Australie

Architectes : Woods Bagot and NH Architecture / Photographe : Peter Bennetts

[www.abvent.com](http://www.abvent.com)

### ABVENT France

17, Boulevard Henri IV  
75004 Paris  
TÉL +33 1 53 01 05 05  
commercial@abvent.fr

### ABVENT Suisse

Champ de la Vigne 7  
1470 Estavayer-le-Lac  
TÉL +41 26 663 93 50  
info@abvent.ch

### ABVENT Luxembourg

13, Avenue de la gare  
L- 1611 Luxembourg  
TÉL +352 27 62 13 90  
luxembourg@abvent.com

### ABVENT International

1583 Budapest PF. 63  
TÉL +36 1 437 32 61  
international@abvent.com