

# ARCHICAD 14

LE CŒUR DE L'ARCHITECTURE



Des enjeux contemporains de l'architecture, la place et le rôle des différents intervenants, à redéfinir ou à réaffirmer, sont au cœur de réflexions radicales. De l'architecte au bureau d'études, du maître d'ouvrage aux entreprises, ou du maître d'usage aux financeurs, le projet est un carrefour d'informations où connaissance, évaluation, décision, compétence aussi, sont en profonde mutation.

ArchiCAD 14 est, d'abord, la réaffirmation de la place stratégique de la maîtrise d'œuvre dans la fabrication de l'architecture et la parfaite réponse numérique à l'évidente nécessité d'intégrer des acteurs multiples dans la complexité du projet architectural.

Donnant au concept de la maquette de synthèse des informations (BIM) sa pleine dimension et puissance, ArchiCAD 14 introduit des innovations fonctionnelles et processives tout à fait originales pour tirer profit de cette constante évolution des outils spécialisés et de la diversité de leurs formats de données.

ArchiCAD 14 dispose aujourd'hui des moteurs de lecture, d'écriture et d'interprétation des formats IFC les plus puissants du marché ; ce qui lui permet d'offrir d'étonnantes interfaces d'analyse, de visualisation et d'arbitrage des choix d'intégration des différents fichiers collaborant sur le projet.

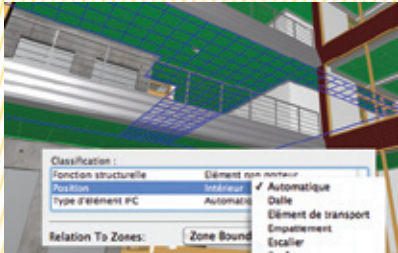
Parfait outil d'organisation et d'interopérabilité entre les bureaux d'études et la maîtrise d'œuvre, ArchiCAD 14 se fait intégrateur intelligent qui garantit des gains de vitesse et de contrôle d'erreur sans équivalent et optimise ainsi les coûts de fabrication du projet.

La gestion de l'ensemble des modifications dans ArchiCAD permet un suivi automatique et aide à la coordination tout en minimisant les risques d'erreurs.

Partant des concepts d'échange et de partage, maintenant incontournables, ArchiCAD 14 innove dans la solution BIM Serveur, tant dans la gestion des collaborateurs travaillant sur des projets partagés que dans la compatibilité universelle des multiples formats génériques.

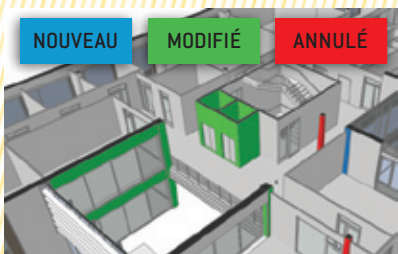
### Nouvelles classifications

Certaines classifications de construction, telles que le type d'élément IFC et la fonction structurelle, ont été ajoutées dans les paramètres afin de bien correspondre aux modèles numériques des bureaux d'études.



### Suivi des fichiers IFC

Pour une coordination irréprochable avec les ingénieurs structures, ArchiCAD 14 permet de comparer différentes versions de fichiers IFC, d'en afficher les différences à partir de codes couleur et de n'importer que ce que vous voulez.



### Liens directs avec des application de calcul de structure et MEP

Des traducteurs IFC intégrés optimisent les données du modèle 3D pour exporter vers une majorité de logiciels de calcul de structure et de MEP, comme Tekla Structure, Revit Structure, AutoCAD MEP et Revit MEP, etc.



### Import/Export DXF/DWG 2010

Le BIM s'impose de plus en plus; pourtant, certains bureaux d'études n'utilisent que du dessin 2D. ArchiCAD 14 apporte de nettes améliorations des traducteurs DXF/DWG 2010 pour que architectes et bureaux d'études puissent travailler ensemble.

Image de couverture :  
Wissenschafts- und Kongresszentrum Darmstadt, Allemagne  
Architectes : Talik Chalabi et fs-architekten  
Photographe : Claus Graubner

## ArchiCAD 14 propose également de nombreuses évolutions en terme de dessin, de productivité, de rendu...

### Teamwork « Pack & Go »

Emportez votre projet Teamwork partout avec vous ! En un clic, ArchiCAD crée un dossier regroupant tous les fichiers nécessaires à un travail en autonomie totale, sans la moindre connexion au BIM Serveur.

### Teamwork « Solo »

Pour tous ceux qui travaillent seul en infrastructure BIM Serveur Teamwork, un nouveau mode permet de réserver en un seul clic tous les éléments du projet.

### Moniteur d'activité du BIM Serveur

Le nouveau moniteur d'activité permet au chef de projet de suivre en temps réel les performances du BIM Serveur et ainsi de prendre les décisions requises au bon déroulement du projet collaboratif.

### Gestionnaire de bibliothèques

Le gestionnaire de bibliothèques a été amélioré et de nouveaux objets ont été ajoutés. De plus, la récupération des bibliothèques d'anciens projets, créées avec de précédentes version d'ArchiCAD, est grandement facilitée.

### Nouvelles options de portes et fenêtres

ArchiCAD 14 apporte des nouvelles options de représentation en plan ou en coupe des portes et des fenêtres. De nouvelles options d'ébrasure et de tableau offrent désormais un large choix de paramétrages.

### Préfixe et suffixe de cotation

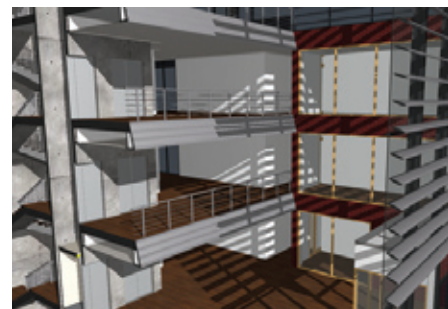
Le système de cotation est la base d'une production de documentation efficace. Des préfixes et suffixes personnalisés peuvent être ajoutés aux cotations associatives tout en conservant les valeurs mesurées dynamiques.

### Nomenclatures

Avec ArchiCAD 14, vous allez naviguer dans les cellules des nomenclatures, comme dans votre tableur favori. De plus, vous pouvez exporter directement ces tableaux au format Microsoft Excel tout en conservant les cellules graphiques.

### Ombres portées en OpenGL

ArchiCAD 14 améliore considérablement la visualisation 3D grâce à la représentation des ombres portées dans les vues Open GL. Grâce à cette amélioration de la qualité de rendu, la vue 3D permet non seulement de modéliser mais également de communiquer plus facilement le projet.



### Import des données de terrain

Les données numériques de terrain sous la forme de nuage de points XYZ sont directement importées et converties en maillage tridimensionnel dans ArchiCAD vous pouvez apprécier le projet dans son environnement.

### Optimisation des performances

Le logiciel BIM Serveur tire maintenant parti des processeurs 64-bit, sur Windows comme sur Macintosh. De plus, de nombreuses opérations réalisées dans ArchiCAD ont été accélérées : le facteur d'accélération oscille entre 15 et 500%, en fonction de la taille et de la complexité du projet.

### Configuration recommandée

#### Système requis

Microsoft Windows® XP Pro (32-bit et 64-bit),  
Windows® Vista Business & Ultimate Edition (32-bit et 64-bit),  
Windows® 7, QuickTime® 7 ou supérieur et Java 1.6.0 ou supérieur  
Macintosh® OS X 10.5 et 10.6

**Note pour les utilisateurs Windows :** QuickTime 7 et Java 6 ou versions ultérieures requis pour lancer ArchiCAD

#### Unité centrale

Processeur multicœurs i5 ou i7  
Macintosh® uniquement avec processeur Intel®

#### Mémoire vive

2 Go de RAM requis, 4 Go recommandés  
Mémoire maximum utilisable en mode 32-bit : 4 Go

#### Disque dur

1 Go minimum d'espace libre pour l'installation complète  
3 Go requis pour travailler sur des projets complexes

#### Affichage

Résolution minimum : 1024x768, recommandée : 1280x1024 ou plus

#### Carte graphique

Carte compatible Open GL et DirectX 9 (pour Windows)  
avec une mémoire intégrée de 256 Mo ou plus

#### Pour le Serveur BIM

Microsoft Windows® XP Pro (32-bit et 64-bit)  
Windows® Vista Business & Ultimate Edition (32-bit et 64-bit)  
Windows® 7 Professionnel (32-bit et 64-bit)  
Macintosh® OS X Server  
1 Go minimum d'espace libre pour l'installation complète  
2 à 3 Go additionnels par projet

ArchiCAD® est une marque déposée de Graphisoft. Toutes les autres marques citées sont déposées par leurs propriétaires respectifs.