

SketchUp Pro

Google 



Avec SketchUp Pro, tout est virtuel, sauf le plaisir de dessiner ! Aussi simple que puissant, aussi ergonomique, voire ludique qu'intuitif, il n'a pas son pareil pour modéliser, habiller, personnaliser, communiquer et présenter vos modèles 3D en temps réel. Avec SketchUp Pro, tout est permis, tout est possible ! Tracez un carré, regardez-le, déplacez-le, faites-le tourner, tirez-le vers le haut et il devient un cube. Vous n'avez plus qu'à jouer avec les ombres et les lumières, ajouter des textures, des objets...

Architecte, urbaniste, paysagiste,
designer, architecte d'intérieur,
concepteur ou aménageur d'espace,
standiste, scénographe et metteur en
scène, décorateur, graphiste, illustrateur
et dessinateur, ingénieur, mécanicien,
développeur de jeux...
Que vous soyez professionnel confirmé,
débutant, enseignant, étudiant...

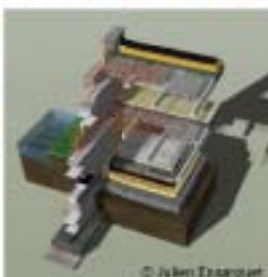


Modélisez

Un modèle SketchUp Pro, c'est... juste des arêtes et des faces. Il suffit, ensuite, de quelques outils intelligents, très simples à utiliser, et de quelques clics de souris pour concevoir des projets en 3D ; un instructeur, accessible en permanence sous la forme d'une palette aide à la manipulation des outils. Si SketchUp Pro est l'outil idéal pour des tracés rapides en 3D, il est aussi un crayon électronique sophistiqué et subtil. Avec un peu de pratique, vous élaborez des modèles extrêmement précis, vous imprimez des vues à l'échelle et vous exportez vos dessins vers d'autres programmes de CAO.

Communiquez

Logiciel exceptionnellement abouti et communicant, SketchUp Pro importe les formats de CAO standards (DXF, 3DS, DWG et Collada) et exporte également en 3D (DXF, 3DS, DWG, OBJ, FBX, VRML), en vectoriel (EPS, PDF) et en image (JPG, TIFF, PNG) Vous pouvez également importer des images satellite de Google Earth et y renvoyer vos fichiers 3D pour géoréférencer vos projets à l'emplacement exact sur Google Earth. SketchUp Pro bénéficie bien sûr d'un plug-in d'export vers Artlantis pour profiter du réalisme et des performances exceptionnelles du plus puissant et du plus simple des logiciels d'images de synthèse qu'est Artlantis Studio.





AK Ward | AAA Architecture



Personnalisez

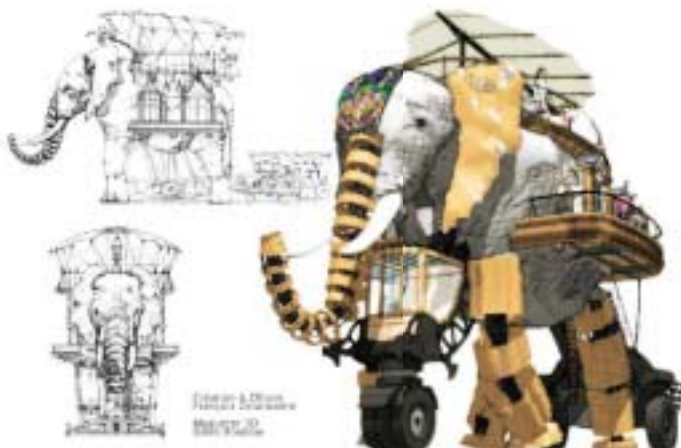
SketchUp Pro dispose d'un outil inédit de contrôle de l'aspect final de vos modèles 3D : une palette de Styles qui vous permet de modifier les couleurs de l'arrière-plan, des arêtes et des faces. Une bibliothèque de styles d'arêtes est également à votre disposition pour donner à vos modèles un aspect dessin à la main. L'application Style Builder permet, quant à elle, de créer vos propres styles d'arêtes personnalisés, et ainsi d'harmoniser tous les travaux réalisés dans votre agence.



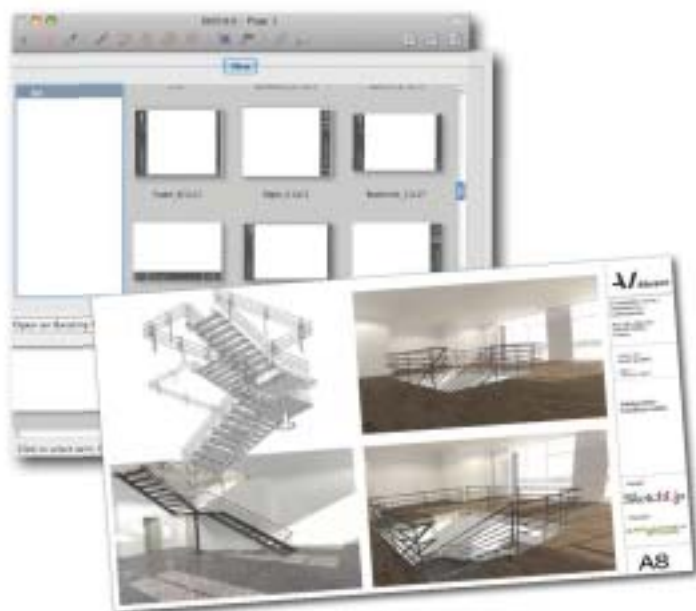
© Eric Dekens

Habillez

Utilisez l'outil Colorier pour appliquer couleurs et textures à vos modèles. Mieux encore, SketchUp est fourni avec une bibliothèque de textures photographiques (brique, revêtements de toiture ou pierre). Et si vous maîtrisez des applications comme Photoshop™, vous pourrez créer vos propres textures. En plus, à votre disposition en ligne, la bibliothèque 3D Warehouse vous propose un très large choix de bâtiments, mobiliers... et même des vaisseaux spatiaux que vous intégrerez directement à vos projets.



NIKKI BROWN
© 2012



Présentez

Layout est un outil inédit destiné à la création de documents multi-pages et de présentations professionnelles à partir de vos modèles 3D SketchUp Pro. Layout permet de travailler plus efficacement en réduisant de manière exceptionnelle le temps nécessaire à la composition et à l'actualisation de vos mises en page. Avec Layout, vous créez vos carnets de dessin personnalisés, vous insérez vos projets, vous titrez, ajoutez des annotations, des photos, bref, tout ce qui est nécessaire à la présentation de votre projet. Si votre modèle évolue, vos mises en pages aussi, le fichier Layout est lié au modèle SketchUp Pro que vous avez utilisé.



© Mickael Colffier



© Mickael Colffier



© Mickael Colffier



© Lu ShengWei



© John Lissouque



© Lu ShengWei



© Bernard Bajat

Catalogue médias



ARTLANTIS
FAMILY



CD médias « Artlantis Family »

La collection « Artlantis Family » sans cesse enrichie, se compose de CD de milliers d'objets et de shaders pour l'aménagement extérieur et intérieur (bois, revêtements de sol et sols extérieurs, matériaux de construction, mobilier, personnages, véhicules, végétaux qui évoluent avec les saisons...) conçus spécialement pour les architectes, les décorateurs, les designers, les architectes d'intérieurs, tous les concepteurs et aménageurs d'espace mais aussi les urbanistes, les paysagistes... C'est avec une simplicité enfantine que vous les intégrerez à vos scènes et à vos propres bibliothèques par simple glisser-déposer, que vous les modifierez, les mettrez à jour en intégrant, par exemple, les dernières modifications apportées à l'habillage de votre scène 3D.

SketchUp Pro et Artlantis : le duo de virtuoses de la 3D



Tandis que SketchUp Pro s'impose comme le plus intuitif, le plus ludique et le plus rapide des logiciels de modélisation et d'esquisse 3D, Artlantis Studio excelle dans la simulation réaliste des effets de matières et de lumières des projets 3D, autant que dans la réalisation d'animations QuickTime VR Objets et Panoramas.

Ensemble, grâce à l'intuitivité, l'ergonomie et la modernité de leurs interfaces respectives, SketchUp Pro et Artlantis Studio composent « la » solution professionnelle la plus évidente et... la moins chère du marché pour répondre précisément et efficacement à vos besoins.

Avec Artlantis Studio, sans aucune limite de taille de fichier, vous allez assembler tous vos modèles SketchUp Pro, les enrichir d'une multitude d'objets 3D, appliquer des textures, des effets de lumière, mettre en scène vos projets en y ajoutant autant de détails que vous le souhaitez... et vous réaliserez des rendus au réalisme saisissant, aussi simplement et aussi rapidement que vous avez modélisé dans SketchUp Pro. Artlantis Studio rassemble les fonctions de simulation réaliste les plus évoluées et les plus efficaces et apporte, en plus, de nouveaux concepts dans le domaine de l'imagerie (SDA, PostCard, Raybooster, Fast Radiosity).

Comme dans le monde réel, les objets sont, ici, révélés par la lumière en temps réel ! Artlantis met à votre disposition tout ce dont vous avez besoin pour vos projets et vos créations 3D, vos études d'ensoleillement : en prévisualisation et en radiosity (ou illumination globale) en un clic et en temps réel, comme vos mises en scène d'objets, les sources de lumière (spot, ampoule, lumière directionnelle, héliodol, ombres douces...), les effets aériens (atmosphères, turbulences, diffraction, halo, profondeur de champ).

Beaucoup plus légères que des vidéos, les séquences QuickTime® VR, objets et panoramas, vous permettent de communiquer efficacement vos projets, même via internet ! Tournez autour d'un objet, zoomez, testez une vue panoramique sur 360°, naviguez en temps réel dans votre scène 3D... et vous apprécierez instantanément l'impact de votre création sur son environnement réel.

Son réalisme exceptionnel, sa simplicité d'apprentissage comme d'utilisation, sa rapidité et son étonnant gestionnaire d'objets, la collection d'objets et de shaders « Artlantis Family » font d'Artlantis Studio le partenaire idéal de SketchUp Pro.



Configuration recommandée

Apple Mac OS X

LOGICIELS

Mac OS X® 10.4.1 et > et 10.5 et >.
QuickTime 5.0 et un navigateur Web
pour les didacticiels multimédias.
Safari.

Les environnements Boot Camp et Parallels
ne sont pas pris en charge.

MATÉRIEL RECOMMANDÉ

Processeur GS/Intel® à 2,1 GHz ou >.
2 Go de mémoire RAM.
400 Mo d'espace libre sur le disque dur.
Carte vidéo de catégorie 3D dotée
d'au moins 512 Mo de mémoire dédiée.

MATÉRIEL MINIMUM

Processeur PowerPC™ G5 à 1 GHz
512 Mo de mémoire RAM.
160 Mo d'espace libre sur le disque dur.
Carte vidéo de catégorie 3D dotée
d'au moins 256 Mo de mémoire dédiée.
Le pilote de carte vidéo doit être totalement
compatible avec OpenGL et à jour.
Souris à molette, à trois boutons.

Windows XP et Vista

LOGICIELS

Microsoft® Internet Explorer 6.0 et >.
Google SketchUp Pro requiert l'application .NET
Framework version 2.0.
SketchUp s'exécute sur des versions 64 bits
de Windows mais en tant qu'application 32 bits.

MATÉRIEL RECOMMANDÉ

Processeur à 2 GHz ou >.
2 Go de mémoire RAM minimum.
500 Mo d'espace libre sur le disque dur.

MATÉRIEL MINIMUM

Processeur à 800 MHz.
1 Go de mémoire RAM.
15 Mo d'espace libre sur le disque dur.
Le pilote de carte vidéo doit être totalement
compatible avec OpenGL et à jour.
Carte vidéo de catégorie 3D dotée
d'au moins 256 Mo de mémoire dédiée.
Souris à molette, à trois boutons.



SketchUp Pro est une marque déposée de Google. Mac OS, Macintosh et
QuickTime sont des marques déposées de Apple Computer Inc., Windows est
une marque déposée de Microsoft Corp. Toutes les autres marques citées sont
déposées par leurs propriétaires respectifs.

Couverture: [] Christophe Cuel | Stéphane Robinson | Etienne Rangle



ABVENT France
17, Boulevard Henri IV
75004 Paris
TÉL +33 1 53 01 05 05
commercial@abvent.fr

ABVENT Suisse
Champ de la Vigne 7
1470 Estavayer-le-Lac
TÉL +41 26 663 93 50
info@abvent.ch

ABVENT Luxembourg
13, Avenue de la gare
L-1611 Luxembourg
TÉL +352 27 62 13 90
luxembourg@abvent.com

ABVENT International
1583 Budapest PF. 63
TÉL +36 1 437 32 61
international@abvent.com

