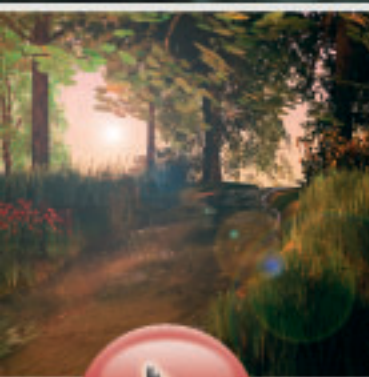


# Actinum

Centre de compétences  
ABVENT  
3 rue du Muguet 21600  
Longvic  
contact@actinum.com  
http://www.actinum.com  
Tél: 0.820.820.628

# ARTLANTIS R



Prévisualisation temps réel  
Ray-tracing  
Fast Radiosity®  
Mise en scène d'objets  
Ombres douces  
Héliodon  
Insertion dans le site  
Profondeur de champ  
Halo automatique



LA RADIOSITÉ EN 1 CLIC



## Perspectives et vues projetées

Chaque vue projetée, chaque coupe, chaque perspective peut être mémorisée de façon indépendante pour être rappelée à tout moment depuis la liste constituée par l'utilisateur. Chaque vue ainsi rappelée sera recalculée en intégrant l'ensemble des paramètres de son environnement (position géographique, emplacement de la caméra, de sa focale, des sources de lumière, de la date et de l'heure, de l'avant et l'arrière-plan, etc). L'ensemble de ces vues peut, à tout moment, être calculé en rendu final en un seul clic à l'aide de la fonction Batch Render™.

## Vitesse

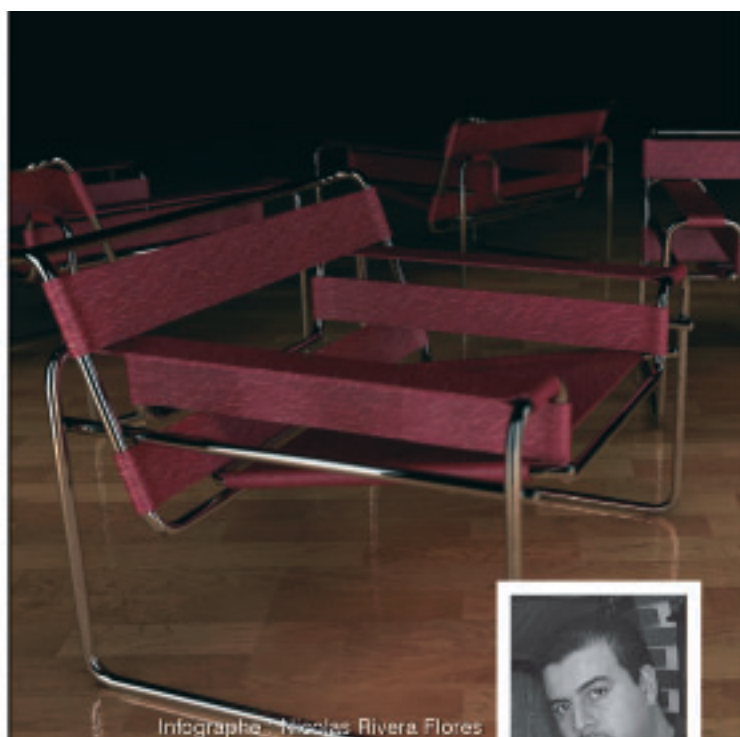
Conditions déterminantes et incontournables pour une utilisation créative et efficace, la vitesse d'affichage, la performance des calculs les plus avancés et le positionnement spatial sont exceptionnels dans Artlantis R.

Le SDA (Selective Display Accelerator) permet la manipulation interactive de scènes aux dimensions incroyables ; le moteur FastRadiosity™ réalise, à une vitesse inégalée, le calcul de dispersion de la lumière ; quant à l'interface de placement en vues projetées, elle permet un contrôle complet des positions en trois dimensions (sources lumineuses, caméras, objets, etc).

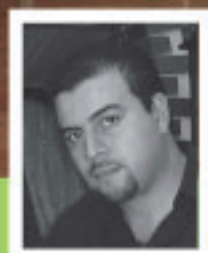
## Technologies

Bénéficiant des technologies contemporaines les plus abouties, comme la gestion du multi-processeur ou la navigation OpenGL, Artlantis R apporte surtout de nouveaux concepts révolutionnaires dans le domaine de l'imagerie (SDA™, PostCard™, Raybooster™, FastRadiosity™).

La modernité de son interface utilisateur ne concède rien de l'étonnante aisance d'utilisation qui a fait le succès de son aîné, Artlantis Render, et ses innovations technologiques des plus originales font d'Artlantis R le compagnon incontournable de tout modelleur tridimensionnel.



Infographie - Nicolas Rivera Flores



## Nicolas Rivera Flores

Architecte et Betatesteur

"Pour moi, l'avancée la plus importante d'Artlantis R, c'est la radiosity pour des rendus de projets d'un réalisme tout à fait étonnant.

Quant à la nouvelle interface, elle a gagné en convivialité et en plus, on a toutes les fonctions, tous les outils directement sous la main.

La vitesse exceptionnelle est bien la signature d'Artlantis qu'Abvent a su optimiser encore... quand on sait ce que la radiosity représente comme calculs !"

La technologie Artlantis se décline en trois versions principales pour une ligne de produits adaptée aux différents besoins et pratiques.

# ARTLANTIS family

Tandis qu'Artlantis R s'adresse plus particulièrement aux amateurs de rendus de très haute qualité (architectes, architectes d'intérieurs, urbanistes), Artlantis Classic concerne davantage les professionnels qui privilégient la mise en scène d'espaces (paysagiste, organisateurs de salons, standistes...) et Artlantis Studio se révèle l'outil idéal de tous ceux qui souhaitent non seulement réaliser des rendus d'image de très haute qualité mais également des animations ou des panoramas VR.



# ARTLANTIS R



## LA RADIOSITÉ EN 1 CLIC



Artlantis R rassemble les fonctions les plus évoluées et les plus efficaces pour la simulation réaliste des effets de matières et de lumières nécessaires à tout projet en 3 dimensions. Communiquant directement avec les logiciels leaders de la CAO Architecture (ArchiCAD, VectorWorks, SketchUp, AutoCAD, Arc+...), Artlantis R bénéficie des fonctions d'import pour les principaux formats de CAO : DXF, DWG, 3DS...

Héritier des concepts qui ont fait le succès d'Artlantis Render (plus de 65.000 utilisateurs dans 80 pays), l'interface d'Artlantis R, comme chacune de ses fonctions, répond aux exigences de vitesse de calcul, de simplicité d'utilisation et de qualité de représentation.

### Matières

Chaque objet, chaque surface, chaque détail de la scène 3D peut être habillé de sa propre matière (appelée shader) par simple glisser/déposer à partir du catalogue que l'on compose et enrichit à volonté. Une collection de centaines de shaders supplémentaires est disponible en option, complétant à volonté la bibliothèque standard.

Artlantis R dispose, également, d'une toute nouvelle technologie particulièrement innovante pour l'échange de données en imagerie : la technologie des cartes postales (PostCard™) qui permet de se constituer, à partir de simples images JPEG, de véritables albums de matériaux mis au point au cours des différents projets.

### Lumières

Comme dans le monde réel, les objets sont, ici, révélés par la lumière. Du clair obscur de l'aurore à l'éblouissement de midi, de l'intimité d'une crypte au contre-jour d'une baie, Artlantis R possède toutes les sources de lumière (spot, ampoule, héliodon, ciel) et les effets aériens (atmosphères, radiosité, turbulences, diffraction, halo) nécessaires au calcul des modèles lumineux les plus réalistes.

Le nouveau calculateur de lancé de rayons, RayBooster™, et le moteur FastRadiosity™ de HPC SA apportent vitesse et réalisme aux scènes les plus sophistiquées comme au moindre reflet de lumière.

### Objets

Pour des mises en scène toujours plus proches de la réalité et de son foisonnement, Artlantis R offre un étonnant gestionnaire d'objets. Qu'il s'agisse de végétaux, de personnages, de mobilier ou de simples bibelots de décoration, leur manipulation s'opère en 3D ou en 2D, et le contrôle graphique de leurs comportements peut être dépendant de facteurs propres à la scène (hiérarchisation, accroche, saison), pour un confort de réglage des scènes incomparable.





Pour toute information concernant la gamme des logiciels ABVENT, contactez...

#### ABVENT France

17, Boulevard Henri IV  
75004 Paris  
Tel. : (33) 1-53-01-05-05  
Fax : (33) 1-53-01-05-00  
commercial@abvent.fr

#### ABVENT International

17, Boulevard Henri IV  
75004 Paris  
Tel. : (33) 1-53-01-05-09  
Fax : (33) 1-53-01-05-00  
sales@abvent.fr

#### ABVENT Canada

Chateau St Ambroise  
4050, Rue Saint Ambroise  
Loft 209 - QC H4C 2C7  
Montreal, Québec  
Tel. : (1)-800-452-9241  
Fax : (1)-514-842-1055  
sales@abvent.com

#### ABVENT Suisse

Champ de la vigne 7  
1470 Estavayer-le-Lac  
Tel. : (41) 26-663-93-50  
Fax : (41) 26-663-93-51  
info@abvent.ch

#### ABVENT Luxembourg

51, Avenue de la Liberté  
L-1931 Luxembourg  
Tel. : (352) 26-48-33-44  
Fax : (352) 26-48-33-44  
luxembourg@abvent.com

#### ABVENT Hongrie

Üllői út 121 - 6th floor  
1091 Budapest  
Tel. : (36) 1-476 85 47  
Fax : (36) 1-476 85 48  
hungary@abvent.com

# Caractéristiques...

## Interface utilisateur

- Attributs différents pour chaque vue
- Menus contextuels
- Aide en ligne
- Glisser/Déposer généralisé
- Catalogue centralisé de médias
- Multi-processeurs
- Macintosh® et Windows®

## Points de vue

- Perspectives et vues projetées-
- Arrière-plan image fixe ou en QuickTime VR
- Avant-plan avec couche Alpha
- Insertion automatique dans le site
- Profondeur de champ interactive

## Rendu

- Prévisualisation temps réel
- Navigation OpenGL
- Moteur de ray-tracing RayBooster™
- Moteur de radiosité FastRadiosity™

## Textures & Shaders

- Utilisation de la couche Alpha
- Import des UV map
- Shaders "Séries Professionnelles"
- Shader vitrage d'immeuble
- Shader d'émission de lumière

## Lumières et héliodon

- Groupes de lumières
- Halos automatiques
- Duplication interactive
- Héliodon
- Ciel lumineux
- Ombres douces

## Objets

- Comportement adapté au type d'objet
- Intégration des lumières
- Instanciation des objets
- Hiérarchisation des objets
- Végétation 4 saisons

## Cartes Postales

- Technologie d'échange innovante
- Mémorisation des paramètres des shaders dans un simple fichier JPEG
- Réutilisation des shaders par glisser/déposer

Artlantis est une marque déposée de Abvent R&D, RayBooster est une marque déposée de HPC SA, MacOS, Macintosh et QuickTime sont des marques déposées de Apple Computer Inc., Windows est une marque déposée de Microsoft Corp. Toutes les autres marques citées sont déposées par leurs propriétaires respectifs.

## WWW.ARTLANTIS.COM

### Configuration minimum :

Mac OS X 10.3 (ou supérieur) ou Windows XP  
512 Mo de mémoire, processeur de 1 GHz

### Configuration recommandée :

Mac OS X 10.3 (ou supérieur) ou Windows XP  
1 Go de mémoire, processeur de 2 GHz

Version de QuickTime® à jour, pilote de la carte graphique OpenGL à jour, lecteur cd/rom, la taille du disque dur dépend de la taille des fichiers stockés.

**Artlantis R nécessite une connexion à internet pour son activation en ligne.**